

Estadística Dominicana

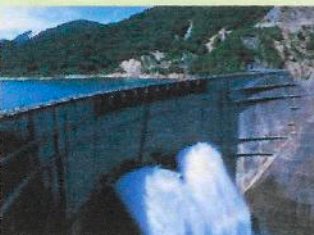
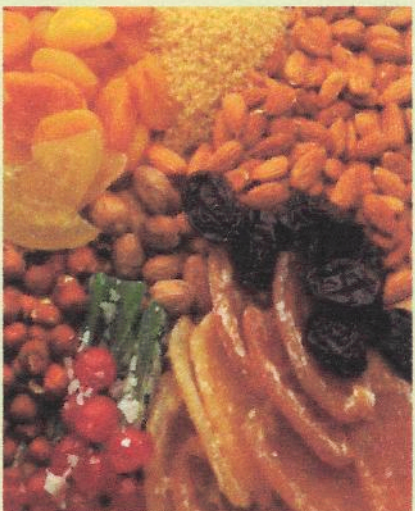
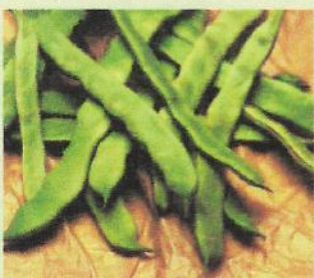
INDICADORES BÁSICOS

Sección 351

2
0
0
6

Enero - Junio

one
Oficina Nacional de Estadística





SECRETARIADO TECNICO DE LA PRESIDENCIA
 OFICINA NACIONAL DE ESTADISTICAS
 SANTO DOMINGO, D.N.



CREDITOS:

Leticia Martínez Marañón

Genaro Escalante Escalante

Josefina Félix de

Encargada Departamento Estadísticas Económicas

Personal Técnico

• Cecilia Santos

Analista

• Mariana de León

Auxiliar Centro de Estadística

• Carmen Lara Peña

Auxiliar Central de Estadística

Encargados

• Rosalva León

• Rayna Yvelin Méndez

• Diana Arceles Jimenez

• Leticia Félix de

• César Guillot de León

Apoyo Técnico

Comité Nacional de Estadística

Asesoría Central de Estadística

Unidad de Estadística

Unidad de Planificación

Unidad de Estadística

Unidad de Estadística

ING. JUAN TEMISTOCLES MONTAS

SECRETARIO TECNICO DE LA PRESIDENCIA

LIC. PABLO TACTUK

DIRECTOR NACIONAL

LIC. VICENTE SANTOS VELOZ

SUBDIRECTOR NACIONAL

"OFICINA NACIONAL DE ESTADISTICA"
 "BANCO DE DATOS"
 "EDIFICIO GUBERNAMENTAL, 9^{na}. PLANTA"

SANTO DOMINGO,
 REPUBLICA DOMINICANA,
 CORREO ELECTRONICO INFO@ONE.GOV.DO
<http://www.ONE.GOB.DO>
 FAX: 809-685-4424
 2006

"OFICINA NACIONAL DE ESTADISTICA"
 "CENTRO DE DOCUMENTACION"



CREDITOS:

Leticia Martínez Martiñón

Gerente Estadísticas Continuas

Josefina Félix de Bernier

Encargada Departamento Estadísticas Económicas

Personal Técnico

- Cecilia Rosado Galva
Analista Central de Estadística
- Mariana de León
Auxiliar Central de Estadística
- Carmen Lara Noboa
Auxiliar Central de Estadística

Encuestadores

- Roxanna Castro Aguilera
- Raysa Yvelise Mendez
- Hyrma Aponte Chapman
- Urba Julissa Diaz
- Clara Guillermina Lora

Apoyo Tecnico

Cristian Manuel Fructuoso Feliz

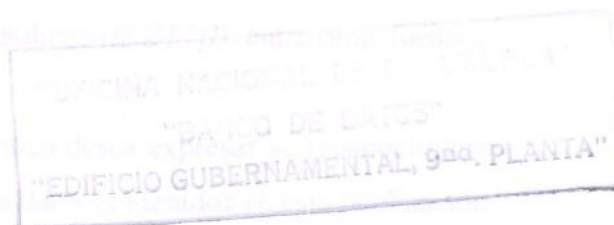
Analista Central de Estadística

Unidad Procesamiento Electronico de Datos

Diseno de Portada

Raysa Hernandez

Division de Publicaciones



Presentación

La Oficina Nacional de Estadística (ONE), se complace al presentar el boletín “Indicadores Básicos Diarios, Enero-Junio, 2006”.

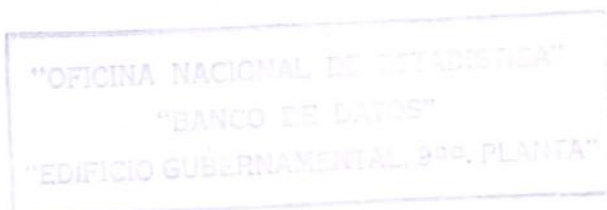
El objetivo de esta publicación es mantener el suministro de información actualizada sobre el comportamiento de los precios de los productos de primera necesidad que componen la canasta agropecuaria familiar.

Los precios de estos productos son recogidos y procesados diariamente por mercado y producto. Para obtener el precio promedio real, éstos se comparan con el día anterior, obteniéndose la variación promedio diaria de cada producto.

La fuente de recopilación de estas cifras surge de las visitas diarias, de personal calificado, a mercados públicos del Distrito Nacional y el Municipio de la Provincia de Santo Domingo Este, la Corporación Dominicana de Empresas Eléctricas Estatales (CDEEE) y el Instituto Nacional de Recursos Hidráulicos (INDRHI), entre otras fuentes.

Finalmente, la Oficina Nacional de Estadística desea expresar su reconocimiento a las instituciones por el suministro oportuno de los datos contenidos en esta publicación.

Lic. Pablo Tactuk
Director Nacional



DEFINICIÓN DE TÉRMINO:

- **Artículo de Primera Necesidad:** Son aquellos bienes de consumo, industrializados, agroindustriales y agrícolas utilizados para suplir a la familia sus necesidades alimenticias.
- **Canasta Familiar:** Es aquella que integrada por los componentes de artículos de primera necesidad.
- **Índice de Precio:** El índice de precio al consumidor mide los cambios globales de una gran cantidad de bienes de consumo y servicios, se utiliza para calcular el costo de la vida.
- **Índice de Precio Simple:** Se usa para medir el cambio relativo de un solo artículo o variable económica que se presenta entre dos periodos de tiempo diferentes.

"OFICINA NACIONAL DE ESTADÍSTICA"
"BANCO DE DATOS"
"EDIFICIO GUBERNAMENTAL, 9^{na}. PLANTA"

Créditos
Presentación
Definición de Término

- 351.01 Precio promedio mensual de los principales productos de la canasta agropecuaria por mes, según producto Enero-marzo, 2006.
- 351.06 Precio promedio de los principales productos que componen la canasta agropecuaria, por semana, según mes y producto, Enero-marzo, 2006
- 351.02 Precio promedio mensual de los principales materiales de construcción por mes, según material de construcción, Enero-marzo, 2006
- 121.04 Nivel de operación y promedio de agua acumulada en los embarques del país, por mes, según embarque, Enero-marzo, 2006
- 121.06 Volumen promedio de lluvia por grado de intensidad, según estación de riego, Enero-marzo, 2006
- 325.05 Capacidad instalada del sistema eléctrico, por mes, Enero-marzo, 2006
- 351.07 Promedio comparativo de los principales productos de la canasta agropecuaria, por trimestre, según producto, Enero-marzo, 2005-2006
- 351.08 Promedio comparativo de los principales materiales de construcción, por trimestre, según material de construcción, Enero-marzo, 2005-2006
- 351.01 Precio promedio mensual de los principales productos de la canasta agropecuaria por mes, según producto Abril-junio, 2006.
- 351.06 Precio promedio de los principales productos que componen la canasta agropecuaria, por semana, según mes y producto, Abril-Junio, 2006
- 351.02 Precio promedio mensual de los principales materiales de construcción por mes, según material de construcción, Abril-Junio, 2006
- 121.04 Nivel de operación y promedio de agua acumulada en los embarques del país, por mes, según embarque, Abril-Junio, 2006
- 121.06 Volumen promedio de lluvia por grado de intensidad, según estación de riego, Abril-Junio, 2006
- 325.05 Capacidad instalada del sistema eléctrico, por mes, Abril-Junio, 2006
- 351.07 Promedio comparativo de los principales productos de la canasta agropecuaria, por trimestre, según producto, Abril-Junio, 2005-2006
- 351.08 Promedio comparativo de los principales materiales de construcción, por trimestre, según material de construcción, Abril-Junio, 2005-2006

"OFICINA NACIONAL DE ESTADÍSTICA"
"BANCO DE DATOS"
"EDIFICIO GUBERNAMENTAL, 9^{na}. PLANTA"

Cuadro 351-01. Precio promedio mensual de los principales productos de la canasta agropecuaria por mes, según producto, Enero-marzo, 2006

Producto	Unidad	Precio promedio mensual (en RD\$)			Media del trimestre
		Enero	Febrero	Marzo	
Carnes y Pescados					
Carne de Cerdo	Lib.	53.46	51.64	51.30	52.13
Carne de Chivo	Lib.	82.22	84.80	81.38	82.80
Carne de Res	Lib.	60.34	59.66	58.44	59.48
Pollo Matado	Lib.	28.81	28.19	27.36	28.12
Pollo Vivo	Lib.	22.40	21.03	20.02	21.15
Arenque	Lib.	51.86	50.84	48.20	50.30
Bacalao	Lib.	77.18	78.35	76.44	77.32
Pescado Corriente	Lib.	38.39	38.55	41.02	39.32
Mero	Lib.	66.39	66.84	66.31	66.51
Sardinias (pica-pica)	Lata	8.75	9.60	9.30	9.22
Leche, huevos, pan, spaguettis					
Leche en Polvo (Funda)	Unid.	61.17	61.10	61.09	61.12
Leche (Cartón)	Unid.	36.76	38.64	38.32	37.91
Huevo de Gallina	Unid.	2.46	2.45	2.48	2.46
Pan de Agua	Unid.	2.00	2.00	2.00	2.00
Pan Sobao	Unid.	2.00	2.00	2.00	2.00
Spaguettis	Lib.	16.81	15.28	16.30	16.13
Cereales					
Arroz Natural	Lib.
Arroz Selecto	Lib.	14.31	13.36	15.11	14.26
Arroz Superior	Lib.	17.31	17.07	15.79	16.72
Maiz en Grano	Lib.	6.36	7.43	7.62	7.14
Leguminosas					
Habichuela Blanca	Lib.	22.02	21.27	22.86	22.05
Habichuela Negra	Lib.	18.84	20.00	20.87	19.90
Habichuela Pinta	Lib.	27.58	25.65	26.46	26.56
Habichuela Roja	Lib.	26.31	25.65	26.49	26.15
Guandul Verde (sin cáscara)	Lib.	41.51	37.84	37.12	38.82

"OFICINA NACIONAL DE ESTADISTICA"
 "BANCO DE DATOS"
 "EDIFICIO GUBERNAMENTAL, 9na. PLANTA"

Cuadro 351-01. Precio promedio mensual de los principales productos de la canasta agropecuaria por mes, según producto, Enero-marzo, 2006

Producto	Unidad	Precio promedio mensual (en RD\$)			Media del trimestre
		Enero	Febrero	Marzo	
Raíces y Tubérculos					
Batata	Lib.	8.20	8.86	8.35	8.47
Mapuey	Lib.	19.17	18.71	19.18	19.02
Ñame	Lib.	16.91	17.04	19.18	17.71
Papa	Lib.	14.95	12.55	10.04	12.51
Yautía Amarilla	Lib.	27.84	25.74	21.28	24.95
Yautía Blanca	Lib.	17.50	16.07	15.09	16.22
Yuca	Lib.	7.28	8.05	7.86	7.73
Legumbres y Hortalizas					
Ají	Lib.	21.68	14.95	12.07	16.23
Ajo	Lib.	51.04	49.58	49.74	50.12
Auyama	Lib.	12.75	12.66	14.26	13.22
Berenjena	Unid.	6.09	5.07	4.44	5.20
Cebolla Blanca	Lib.	6.14	15.21	12.80	11.38
Cebolla Roja	Lib.	17.76	13.82	10.78	14.12
Molondrones	Lib.	14.70	15.87	14.32	14.96
Remolacha	Lib.	18.98	14.52	11.00	14.83
Repollo	Lib.	7.13	7.48	6.42	7.01
Tayota	Unid.	4.13	4.19	4.30	4.21
Tomate Barceló	Lib.	12.12	12.26	10.34	11.57
Tomate Ensalada	Lib.	14.15	15.21	14.70	14.69
Zanahoria	Lib.	14.55	13.08	10.34	12.66
Frutas					
Aguacate	Unid.	14.64	16.31	13.45	14.80
Granadillo	Unid.	72.56	72.33	66.09	70.33
Guineo Maduro	Unid.	2.34	2.35	2.30	2.33
Lechosa	Unid.	32.07	36.46	33.12	33.88
Naranja de Jugo	Unid.	1.00	1.65	1.24	1.30
Piña	Unid.	29.93	29.48	29.73	29.71
Plátano Barahonero	Unid.	7.88	7.56	7.24	7.56
Plátano Cibaño	Unid.	4.57	4.67	4.85	4.70

(...)- Información no disponible.

Fuente: Mercados Públicos: Modelo, Nuevo, Villa Consuelo y Los Mina, ubicados en el Distrito Nacional y Santo Domingo Este.

Cuadro 351-06. Precios promedios de los principales productos que componen la canasta agropecuaria, por semana, según mes y producto, Enero-marzo, 2006

Mes y producto	Precio promedio semanal (en RD\$)			
	1ra. Semana	2da. Semana	3ra. Semana	4ta. Semana
Enero				
Arroz Selecto	14.59	14.38	14.30	14.03
Arroz Superior	17.83	17.27	17.30	16.90
Habichuela Pinta	27.28	27.39	27.94	27.74
Cebolla Blanca	23.95	20.38	21.46	18.28
Cebolla Roja	19.70	17.66	18.42	15.92
Papa	16.27	15.30	14.55	14.01
Auyama	10.90	11.01	12.50	11.95
Berenjena	6.92	5.62	5.85	5.75
Plátano Barahonero	7.60	8.06	7.95	8.07
Plátano Cibaño	4.25	4.17	4.00	4.38
Ajo	50.87	51.56	51.65	50.54
Pollo Matado	29.46	28.81	29.21	27.85
Febrero				
Arroz Selecto	13.76	14.40	14.22	14.45
Arroz Superior	16.74	17.44	16.92	17.42
Habichuela Pinta	27.02	26.60	26.57	27.15
Cebolla Blanca	16.37	15.68	13.85	13.44
Cebolla Roja	14.85	13.81	12.67	11.34
Papa	12.30	12.70	12.25	10.95
Auyama	12.51	12.68	12.78	13.53
Berenjena	4.81	5.62	4.68	4.90
Plátano Barahonero	7.82	7.33	7.72	7.26
Plátano Cibaño	4.20	4.55	5.30	5.41
Ajo	46.45	49.34	51.62	53.17
Pollo Matado	27.95	28.20	21.52	28.53
Marzo				
Arroz Selecto	13.95	14.52	14.18	14.18
Arroz Superior	16.66	16.51	16.65	16.18
Habichuela Pinta	26.82	26.58	25.67	26.20
Cebolla Blanca	14.34	12.50	11.78	11.81
Cebolla Roja	10.44	9.78	10.87	9.75
Papa	12.01	10.23	9.81	9.47
Auyama	15.16	13.69	14.11	14.63
Berenjena	4.10	4.63	4.18	4.47
Plátano Barahonero	7.57	7.20	8.78	9.01
Plátano Cibaño	5.45	4.72	5.74	5.60
Ajo	52.42	51.51	51.45	50.52
Pollo Matado	27.60	27.92	26.25	26.94

Fuente: Mercados Públicos: Modelo, Nuevo, Villa Consuelo y Los Mina, ubicados en el Distrito Nacional y Santo Domingo Este.

Cuadro 351-02. Precio promedio mensual de los principales materiales de construcción por mes, según material de construcción, Enero-marzo, 2006

Material de construcción	Unidad de medida	Precio promedio mensual (en RDS)			Media del trimestre
		Enero	Febrero	Marzo	
Alambre Calibre 10	Pie	13.39	15.69	17.85	15.64
Alambre Calibre 12	Pie	8.75	10.92	14.42	11.36
Alambre Lineal 10	Pie	6.26	6.96	7.14	6.79
Alambre Lineal 12	Pie	4.18	3.92	4.62	4.24
Alambre Dulce	Libra	25.64	29.93	28.97	28.18
Arena Itabo	M3	539.06	550.31	576.85	555.41
Arena Pañete	M3	581.66	612.68	651.50	615.28
Block De 8"	Unidad	20.00	20.00	20.53	20.18
Block De 6"	Unidad	15.67	12.83	15.70	14.73
Block De 4"	Unidad	13.77	14.01	14.16	13.98
Cal Muerta	Funda	47.82	45.05	50.91	47.93
Cal Viva	Funda	88.74	81.66	84.91	85.10
Cascajo	M3	557.81	549.06	588.49	565.12
Cemento	Funda	92.50	90.15	92.60	91.75
Clavo De 2"	Libra	21.24	23.59	26.73	23.85
Clavo De Pared De 2"	Libra	31.50	33.93	39.25	34.89
Clavo De Zinc	Libra	33.31	33.28	37.06	34.55
Gravilla Lavada	M ³	559.41	629.50	659.00	615.97
Pino Bruto	Pie	38.14	40.00	38.35	38.83
Pino Cepillado	Pie	37.33	40.53	38.27	38.71
Playwood 1/4"	Plancha	407.25	397.22	394.34	399.60
Playwood 1"	Plancha	708.25	795.72	965.93	823.30
Pintura Exterior	Galón	275.25	319.37	348.00	314.21
Pintura Interior	Galón	195.15	220.00	315.00	243.38
Varillas De 1/4	Quintal	807.43	906.81	789.58	834.61
Varillas De 3/8	Quintal	1,010.34	1,278.12	1,438.82	1,242.43
Varillas De 1/2	Quintal	1,007.03	1,278.12	1,438.82	1,241.32
Varillas De 3/4	Quintal	1,010.34	1,278.12	1,438.82	1,242.43
Zinc Calibre 34	Plancha	166.31	174.44	165.22	168.66
Zinc Calibre 29	Plancha	209.06	214.82	211.56	211.81

Fuente: Ferreterías ubicadas en barrios populares del Distrito Nacional y Santo Domingo Este.

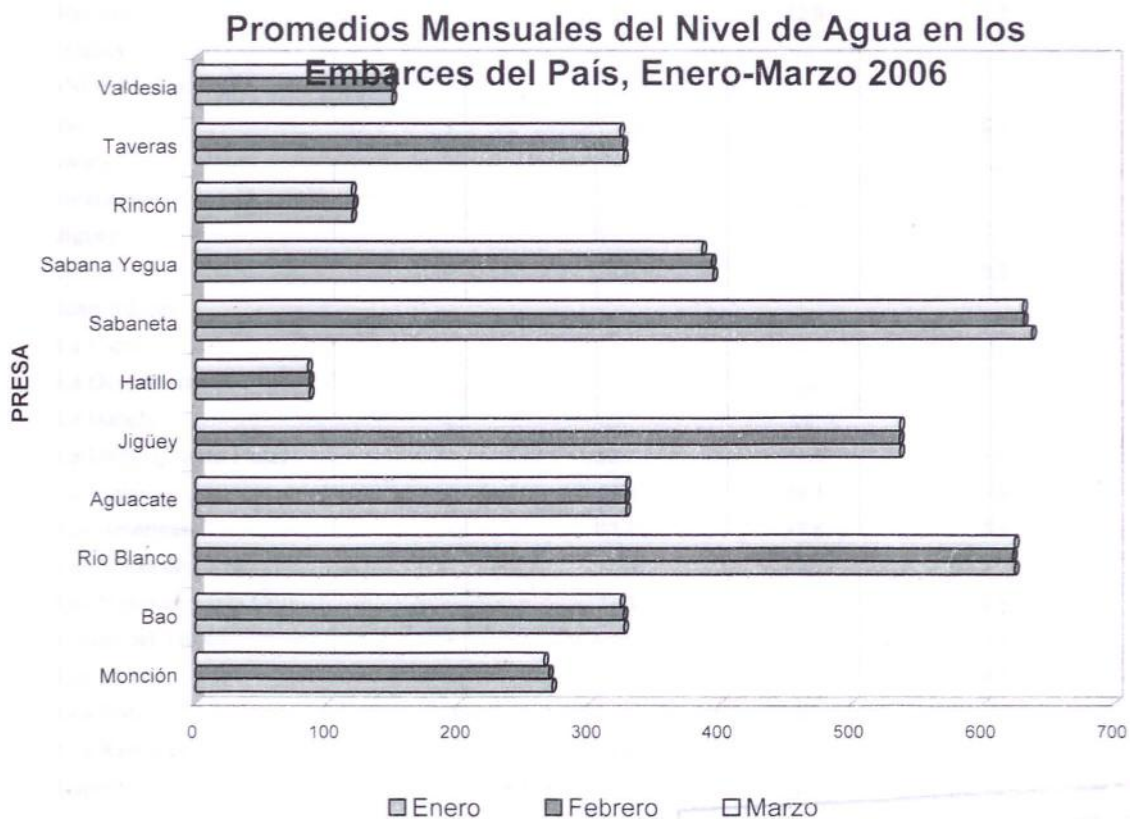
Cuadro 121-04. Nivel de operación y promedio de agua acumulada en los embarces del país, por mes, según embarce, Enero-marzo, 2006

Embarce	Promedio de agua acumulada en los embarces					
	Nivel de operación		Promedio mensual (M.S.N.M.)			Media del trimestre
	Mínimo	Máximo	Enero	Febrero	Marzo	
Valdesia	130.75	150.00	149.75	149.81	149.01	149.52
Taveras	300.00	327.50	326.80	326.41	324.21	325.81
Rincón	108.50	122.00	119.27	120.45	119.05	119.59
Sabana Yegua	374.00	396.40	394.84	393.75	386.54	391.71
Sabaneta	612.00	644.00	636.97	630.69	630.12	632.59
Hatillo	70.00	86.00	86.77	86.65	85.58	86.33
Jigüey	500.00	541.50	536.77	536.53	536.71	536.67
Aguacate	327.00	329.00	328.52	328.23	328.54	328.43
Río Blanco	612.00	624.00	623.42	622.00	623.35	622.92
Bao	311.00	327.50	326.80	326.41	324.21	325.81
Monción	223.00	280.00	271.58	269.12	265.46	268.72
Chacuey	47.00	56.50

(...)- Información no disponible.

(M.S.N.M): Metros sobre el nivel del mar.

Fuente: Instituto Nacional de Recursos Hidráulicos (INDRHI).



"OFICINA NACIONAL DE ESTADÍSTICA"
"BANCO DE DATOS"
"EDIFICIO GUBERNAMENTAL, 9ª PLANTA"

Cuadro 121-06. Volumen promedio de lluvia por grado de intensidad, según estación de riego, Enero-marzo, 2006

Estación de riego	Lluvia por grado de intensidad (en MM ³)		
	Fuerte	Moderada	Ligera
Aglipo	87.0	15.6	4.1
Arroyo Barril (Samaná)	43.4	11.5	7.1
Azua	...	18.4	...
Baní
Barahona	24.4	...	2.0
Bayaguana	30.3	...	3.2
Boca de Mao
Bonao	50.3	11.8	3.2
Cabral
Cabrera	56.8	12.8	3.8
Campamento Santa Gracia (Ocoa)
Cevicos
Constanza	22.3	19.5	2.9
Cotuí	78.2	...	4.2
Dajabón
Duvergé
El Cercado
El Río Bahoruco
Engombe	...	12.2	2.5
Esperanza	...	12.8	3.5
Gaspar Hernández	37.8	...	4.6
Herrera	...	12.0	2.7
Higüey
INDHRI Sto. Dgo.
Isa	2.3
Janey
Jarabacoa
Jigüey
Jimaní	24.6	...	0.7
Juan Adrian
La Cidra
La Descubierta
La Isabela
La Union (Puerto Plata)	53.7	11.6	3.6
La Vega	29.2	14.3	0.9
Las Américas	37.2	17.8	3.3
Las Matas de Farfán	28.0	12.5	...
Las Matas de Santa Cruz	21.0	...	1.5
Limón del Yuna	3.5
Los Llanos	6.9
Los Plátanos
Los Ramones	21.0	...	1.2
Luperón
Mata Grande
Mechesito
Moca	34.5	11.6	2.1

Cuadro 121-06. Volumen promedio de lluvia por grado de intensidad, según estación de riego, Enero-marzo, 2006

Estación de riego	Lluvia por grado de intensidad (en MM ³)		
	Fuerte	Moderada	Ligera
Monción
Nagua
Neyba
Nisibon	5.2
Nizao
Padre Las Casas
Palo de Caja
Pedernales
Pimentel
Puerto Plata	...	11.0	2.2
Punta Cana	...	17.8	3.5
Quinigua
Rancho Arriba
Río San Juan	37.8	12.1	4.8
Sabana Grande de Boya	2.2
Sabana de la Mar	24.2	15.6	2.7
Salcedo	25.5	11.7	6.6
Samaná	...	18.4	5.5
San Cristóbal	3.9
San Francisco de Macorís	69.3	14.3	4.0
San José de las Matas
San José de Ocoa
San Juan de la Maguana	3.1
San Pedro de Macorís
San Rafael del Yuma	5.1
Sanchez	93.4	...	5.8
Santiago	28.3	13.9	3.5
Santiago Rodríguez	28.5	...	5.2
Santo Domingo (Dist. Nac.)	36.7	10.8	3.6
Taveras
Valdesia
Valverde Mao
Villa Altagracia
Villa González
Villa Rivas	59.4	15.1	4.6
Villa Vásquez	...	13.5	1.7
Yuma (Bonaó)

(...)- Información no disponible.

MM³- Milímetro Cúbico.

Ligera: De 0 a 9 mm³

Moderada: De 10 a 19 mm³

Fuerte: De 20 en adelante.

Fuente: Instituto Nacional de Recursos Hidráulicos (INDRHI).

Cuadro 325-05. Capacidad instalada del sistema eléctrico, por mes, Enero-marzo, 2006

Sistema eléctrico	Capacidad instalada (en MW)			Media del trimestre
	Enero	Febrero	Marzo	
Disponibilidad				
Nominal
Mínima	1,098.00	1,004.44	1,128.30	1,076.91
Media	1,366.92	1,213.21	1,349.00	1,309.71
Máxima	1,587.85	1,551.51	1,602.50	1,580.62
Demanda				
Mínima	1,200.00	1,200.00	1,200.00	1,200.00
Media	1,600.00	1,600.00	1,600.00	1,600.00
Máxima	1,800.00	1,800.00	1,800.00	1,800.00
Superávit o Déficit				
Mínima	-102.00	-195.56	-71.70	-123.09
Media	-233.08	-386.79	-251.00	-290.29
Máxima	-212.15	-248.49	-197.50	-219.38

(...)- Información no disponible.

(MW).- Megavatios.

Llamado : Nominal Se refiere a la capacidad instalada.
Mínima Corresponde al horario de 12:00 m a 7:00 a.m.
Media Corresponde al horario de 7:00 a.m. a 6:00 p.m.
Máxima Corresponde al horario de 6:00 p.m. a 12:00 m.

Fuente: Corporación Dominicana de Empresas Eléctricas Estatales (CDEEE).

Cuadro 351-07. Promedio comparativo de los principales productos de la canasta agropecuaria, por trimestre, según producto, Enero-marzo, 2005-2006

Producto	Unidad	Promedio comparativo			
		Media primer trimestre (en RD\$)		Variación absoluta	Variación relativa (%)
		2005	2006		
Carnes y Pescados					
Carne de Cerdo	Lib.	54.13	52.13	-2.00	-3.69
Carne de Chivo	Lib.	77.47	82.80	5.33	6.88
Carne de Res	Lib.	58.63	59.48	0.85	1.45
Pollo Matado	Lib.	26.96	28.12	1.16	4.30
Pollo Vivo	Lib.	20.67	21.15	0.48	2.32
Arenque	Lib.	39.06	50.30	11.24	28.78
Bacalao	Lib.	61.83	77.32	15.50	25.06
Pescado Corriente	Lib.	34.52	39.32	4.80	13.89
Mero	Lib.	63.22	66.51	3.29	5.21
Sardinias (pica-pica)	Lata	12.38	9.22	-3.16	-25.53
Leche, huevos, pan, spaguettis					
Leche en Polvo (Funda)	Unid.	62.52	61.12	-1.40	-2.24
Leche (Cartón)	Unid.	35.58	37.91	2.33	6.54
Huevo de Gallina	Unid.	2.93	2.46	-0.47	-16.02
Pan de Agua	Unid.	2.01	2.00	-0.01	-0.33
Pan Sobao	Unid.	2.00	2.00	-0.00	-0.17
Spaguettis	Lib.	18.47	16.13	-2.34	-12.67
Cereales					
Arroz Natural	Lib.	12.93	14.26	1.33	10.31
Arroz Selecto	Lib.	15.09	16.72	1.63	10.80
Maíz en Grano	Lib.	6.77	7.14	0.37	5.47
Leguminosas					
Habichuela Blanca	Lib.	23.34	22.05	-1.29	-5.51
Habichuela Negra	Lib.	18.36	19.90	1.54	8.41
Habichuela Pinta	Lib.	25.07	26.96	1.89	7.54
Habichuela Roja	Lib.	26.38	26.15	-0.23	-0.87
Guandul Verde (sin cáscara)	Lib.	35.35	38.82	3.47	9.83

Cuadro 351-07. Promedio comparativo de los principales productos de la canasta agropecuaria, por trimestre, según producto, Enero-marzo, 2005-2006

Producto	Unidad	Promedio comparativo			
		Media primer trimestre (en RD\$)		Variación absoluta	Variación relativa (%)
		2005	2006		
Raíces y Tubérculos					
Batata	Lib.	8.74	8.47	-0.27	-3.13
Mapuey	Lib.	18.45	19.02	0.57	3.09
Ñame	Lib.	17.11	17.71	0.60	3.49
Papa	Lib.	11.67	12.51	0.85	7.26
Yautía Amarilla	Lib.	21.22	24.95	3.73	17.59
Yautía Blanca	Lib.	17.72	16.22	-1.50	-8.47
Yuca	Lib.	12.09	7.73	-4.36	-36.05
Legumbres y Hortalizas					
Ají	Lib.	19.65	16.23	-3.42	-17.40
Ajo	Lib.	47.45	50.12	2.67	5.63
Auyama	Lib.	13.33	13.22	-0.11	-0.80
Berenjena	Unid.	4.18	5.20	1.02	24.40
Cebolla Blanca	Lib.	21.73	11.38	-10.34	-47.61
Cebolla Roja	Lib.	21.32	14.12	-7.20	-33.77
Molondrones	Lib.	11.33	14.96	3.63	32.03
Remolacha	Lib.	9.29	14.83	5.54	59.61
Repollo	Lib.	5.31	7.01	1.70	31.93
Tayota	Unid.	3.33	4.21	0.87	26.20
Tomate Barceló	Lib.	9.92	11.57	1.65	16.63
Tomate Ensalada	Lib.	14.34	14.69	0.35	2.42
Zanahoria	Lib.	8.77	12.66	3.89	44.32
Frutas					
Aguacate	Unid.	12.42	14.80	2.38	19.19
Granadillo	Unid.	59.58	70.33	10.75	18.04
Guineo Maduro	Unid.	2.18	2.33	0.15	7.04
Lechosa	Unid.	28.86	33.88	5.03	17.42
Naranja de Jugo	Unid.	1.37	1.30	-0.08	-5.58
Piña	Unid.	32.09	29.71	-2.37	-7.40
Plátano Barahonero	Unid.	6.95	7.56	0.61	8.78
Plátano Cibaeño	Unid.	2.67	4.70	2.03	75.91

(...)- Información no disponible.

Fuente: Mercados Públicos: Modelo, Nuevo, Villa Consuelo y Los Mina, ubicados en el Distrito Nacional y Santo Domingo Este.

Cuadro 351-08. Promedio comparativo de los principales materiales de construcción, por trimestre, según material de construcción, Enero-marzo, 2005-2006

Material de construcción	Unidad	Promedio comparativo			
		Media Primer Trimestre (en RD\$)		Variación absoluta	Variación relativa (%)
		2005	2006		
Alambre Calibre 10	Pie	11.21	15.64	4.43	39.55
Alambre Calibre 12	Pie	9.13	11.36	2.24	24.51
Alambre Lineal 10	Pie	3.70	6.79	3.09	83.42
Alambre Lineal 12	Pie	3.45	4.24	0.79	23.02
Alambre Dulce	Libra	26.09	28.18	2.09	8.01
Arena Itabo	M3	410.73	555.41	144.68	35.23
Arena Pañete	M3	528.82	615.28	86.46	16.35
Block De 8"	Unidad	15.53	20.18	4.65	29.95
Block De 6"	Unidad	10.82	14.73	3.91	36.17
Block De 4"	Unidad	9.99	13.98	3.99	39.89
Cal Muerta	Funda	28.47	47.93	19.46	68.34
Cal Viva	Funda	30.84	85.10	54.26	175.95
Cascajo	M3	411.49	565.12	153.63	37.34
Cemento	Funda	134.67	91.75	-42.92	-31.87
Clavo De 2"	Libra	25.66	23.85	-1.81	-7.04
Clavo De Pared De 2"	Libra	38.36	34.89	-3.47	-9.05
Clavo De Zinc	Libra	33.75	34.55	0.80	2.37
Gravilla Lavada	M ³	514.10	615.97	101.87	19.82
Pino Bruto	Pie	32.68	38.83	6.15	18.81
Pino Cepillado	Pie	33.07	38.71	5.64	17.04
Playwood 1/4"	Plancha	418.59	399.60	-18.99	-4.54
Playwood 1"	Plancha	...	823.30
Pintura Exterior	Galón	259.96	314.21	54.24	20.87
Pintura Interior	Galón	167.78	243.38	75.60	45.06
Varillas De 1/4	Quintal	932.40	834.61	-97.79	-10.49
Varillas De 3/8	Quintal	1,236.57	1,242.43	5.85	0.47
Varillas De 1/2	Quintal	1,237.91	1,241.32	3.42	0.28
Varillas De 3/4	Quintal	1,237.91	1,242.43	4.52	0.37
Zinc Calibre 34	Plancha	179.79	168.66	-11.13	-6.19
Zinc Calibre 29	Plancha	226.93	211.81	-15.11	-6.66

(...)- Información no disponible.

Fuente: Ferreterías ubicadas en barrios populares del Distrito Nacional y Santo Domingo Este.



Oficina Nacional de Estadística
CENTRO DE DOCUMENTACIÓN

Cuadro No. 10. Evolución porcentual mensual de los principales productos de la canasta agropecuaria por mes, según productos, Abril-Junio, 2006

Categoría	Evolución porcentual mensual			Módulo
	Abril	Mayo	Junio	
Carne de vaca	1.8	21.74	12.05	11.87
Carne de cerdo	1.8	31.23	7.638	30.84
Carne de pollo	7.5	17.27	10.5	11.27
Huevo	2.2	24.32	11.5	23.6
Leche	1.5	17.91	10.73	14.2
Alfalfa	1.8	36.77	34.72	47.7
Maíz	1.8	17.1	10.61	12.12
Arroz	1.5	17.1	10.6	12.1
Soja	1.8	17.1	10.6	12.1
Trigo	1.8	17.1	10.6	12.1

Indicadores Básicos Diarios Abril - Junio 2006

Santo Domingo, Rep. Dom.

"OFICINA NACIONAL DE ESTADÍSTICA"
"CENTRO DE DOCUMENTACIÓN"

Cuadro 351-01. Precio promedio mensual de los principales productos de la canasta agropecuaria por mes, según producto, Abril-junio, 2006

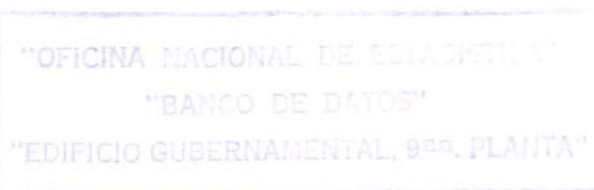
Producto	Unidad	Precio promedio mensual (en RDS)			Media del trimestre
		Abril	Mayo	Junio	
Carnes y Pescados					
Carne de Cerdo	Lib.	51.94	52.00	50.94	51.63
Carne de Chivo	Lib.	81.22	78.00	82.71	80.64
Carne de Res	Lib.	57.51	58.00	57.90	57.80
Pollo Matado	Lib.	24.56	26.00	28.82	26.46
Pollo Vivo	Lib.	17.87	19.00	21.00	19.29
Arenque	Lib.	46.32	44.72	44.75	45.26
Bacalao	Lib.	73.35	70.01	69.94	71.10
Pescado Corriente	Lib.	39.78	39.41	39.74	39.64
Mero	Lib.	67.38	68.06	67.94	67.79
Sardinias (pica-pica)	Lata	9.73	9.90	9.89	9.84
Leche, huevos, pan, spaguettis					
Leche en Polvo (Funda)	Unid.	59.85	57.00	57.00	57.95
Leche (Cartón)	Unid.	39.02	38.00	36.93	37.98
Huevo de Gallina	Unid.	2.53	3.00	2.56	2.70
Pan de Agua	Unid.	2.00	2.00	2.00	2.00
Pan Sobao	Unid.	2.00	2.00	2.00	2.00
Spaguettis	Lib.	16.34	16.00	16.31	16.22
Cereales					
Arroz Natural	Lib.	16.51	16.00	16.35	16.29
Arroz Selecto	Lib.	14.00	14.00	13.81	13.94
Arroz Superior	Lib.	9.25	11.00	11.13	10.46
Maíz en Grano	Lib.	22.84	24.00	24.46	23.77
Leguminosas					
Habichuela Blanca	Lib.	21.34	22.00	22.45	21.93
Habichuela Negra	Lib.	25.96	27.00	26.95	26.64
Habichuela Pinta	Lib.	25.96	27.00	27.17	26.71
Habichuela Roja	Lib.	41.39	44.00	49.33	44.91
Guandul Verde (sin cáscara)	Lib.				

Cuadro 351-01. Precio promedio mensual de los principales productos de la canasta agropecuaria por mes, según producto, Abril-junio, 2006

Producto	Unidad	Precio promedio mensual (en RD\$)			Media del trimestre
		Abril	Mayo	Junio	
Raíces y Tubérculos					
Batata	Lib.	9.06	9.00	9.42	9.16
Mapuey	Lib.	18.46	20.00	...	19.23
Ñame	Lib.	20.41	21.00	20.94	20.78
Papa	Lib.	9.70	9.80	10.66	10.05
Yautía Amarilla	Lib.	19.89	19.00	18.79	19.23
Yautía Blanca	Lib.	14.98	15.00	14.68	14.89
Yuca	Lib.	8.64	10.00	10.09	9.58
Legumbres y Hortalizas					
Ají	Lib.	11.16	12.39	13.13	12.23
Ajo	Lib.	50.78	58.04	64.85	57.89
Auyama	Lib.	14.12	13.25	13.43	13.60
Berenjena	Unid.	4.33	4.60	4.61	4.51
Cebolla Blanca	Lib.	11.33	13.81	22.07	15.74
Cebolla Roja	Lib.	9.62	13.13	19.55	14.10
Molondrones	Lib.	11.49	10.85	10.81	11.05
Remolacha	Lib.	10.09	9.57	9.27	9.64
Repollo	Lib.	5.48	5.34	5.31	5.38
Tayota	Unid.	4.29	4.85	4.48	4.54
Tomate Barceló	Lib.	9.69	10.26	10.27	10.07
Tomate Ensalada	Lib.	13.24	11.69	14.46	13.13
Zanahoria	Lib.	9.28	9.12	9.18	9.19
Frutas					
Aguacate	Unid.	12.09	13.60	16.71	14.13
Granadillo	Unid.	59.40	70.27	75.19	68.29
Guineo Maduro	Unid.	2.50	2.25	2.56	2.44
Lechosa	Unid.	35.77	39.21	40.82	38.60
Naranja de Jugo	Unid.	1.76	2.05	2.12	1.98
Piña	Unid.	30.51	27.74	26.51	28.25
Plátano Barahonero	Unid.	5.91	5.52	5.33	5.59
Plátano Cibaeño	Unid.	3.53	3.68	3.65	3.62

(...)- Información no disponible.

Fuente: Mercados Públicos: Modelo, Nuevo, Villa Consuelo y Los Mina, ubicados en el Distrito Nacional y Santo Domingo Este.



Cuadro 351-06. Precios promedios de los principales productos que componen la canasta agropecuaria, por semana, según mes y producto, Abril-junio, 2006

Mes y producto	Precio promedio semanal (en RD\$)			
	1ra. Semana	2da. Semana	3ra. Semana	4ta. Semana
Abril				
Arroz Selecto	14.30	16.42	16.53	16.42
Arroz Superior	16.76	13.71	13.87	13.53
Habichuela Pinta	24.77	26.10	26.82	26.22
Cebolla Blanca	11.02	10.79	10.78	10.48
Cebolla Roja	9.62	9.48	9.80	9.57
Papa	9.77	9.83	10.33	9.45
Auyama	14.17	14.27	14.58	13.50
Berenjena	4.32	4.56	4.53	3.78
Plátano Barahonero	6.20	6.03	7.53	6.80
Plátano Cibaño	3.24	3.90	4.87	4.24
Ajo	51.07	51.31	51.15	49.72
Pollo Matado	24.90	24.60	24.50	24.32
Mayo				
Arroz Selecto	16.27	16.03	16.02	16.40
Arroz Superior	13.54	13.45	13.75	13.72
Habichuela Pinta	26.81	26.50	26.61	26.37
Cebolla Blanca	11.04	11.15	24.44	24.28
Cebolla Roja	9.54	10.19	11.73	27.39
Papa	9.67	9.42	10.08	9.92
Auyama	13.00	13.50	13.81	13.35
Berenjena	4.51	4.21	4.55	4.95
Plátano Barahonero	5.33	5.38	5.76	6.82
Plátano Cibaño	3.67	3.52	3.68	4.71
Ajo	53.35	57.82	59.79	57.05
Pollo Matado	24.15	25.83	25.92	26.53
Junio				
Arroz Selecto	16.51	16.23	16.32	16.13
Arroz Superior	13.70	14.08	13.74	13.62
Habichuela Pinta	26.70	26.90	26.90	27.17
Cebolla Blanca	20.22	21.92	23.93	22.65
Cebolla Roja	18.66	19.79	20.37	20.05
Papa	10.36	10.25	10.10	12.15
Auyama	13.25	13.82	13.40	13.80
Berenjena	4.73	5.12	4.60	4.21
Plátano Barahonero	5.80	5.23	5.11	4.99
Plátano Cibaño	3.85	3.70	3.47	3.55
Ajo	65.50	67.92	63.47	62.83
Pollo Matado	28.69	29.23	28.80	28.95

Fuente: Mercados Públicos: Modelo, Nuevo, Villa Consuelo y Los Mina, ubicados en el Distrito Nacional y Santo Domingo Este.

Cuadro 351-02. Precio promedio mensual de los principales materiales de construcción por mes, según material de construcción, Abril-junio, 2006

Material de construcción	Unidad de medida	Precio promedio mensual (en RDS)			Media del trimestre
		Abril	Mayo	Junio	
Alambre Calibre 10	Pie	19.00	19.40	20.62	19.67
Alambre Calibre 12	Pie	18.00	18.00	14.49	16.83
Alambre Lineal 10	Pie	8.00	7.74	7.89	7.88
Alambre Lineal 12	Pie	5.00	4.92	4.91	4.94
Alambre Dulce	Libra	30.00	29.12	30.05	29.72
Arena Itabo	M3	593.00	575.93	580.25	583.06
Arena Pañete	M3	673.00	669.37	671.25	671.21
Block De 8"	Unidad	21.00	20.93	21.95	21.29
Block De 6"	Unidad	16.00	16.00	15.90	15.97
Block De 4"	Unidad	15.00	14.37	14.75	14.71
Cal Muerta	Funda	48.00	46.56	45.90	46.82
Cal Viva	Funda	85.00	93.43	93.00	90.48
Cascajo	M3	584.00	582.19	578.25	581.48
Cemento	Funda	114.00	91.25	131.25	112.17
Clavo De 2"	Libra	27.00	22.68	25.25	24.98
Clavo De Pared De 2"	Libra	41.00	38.75	40.35	40.03
Clavo De Zinc	Libra	37.00	32.50	35.10	34.87
Gravilla Lavada	M ³	694.00	667.18	678.75	679.98
Pino Bruto	Pie	40.00	38.31	39.60	39.30
Pino Cepillado	Pie	38.00	38.37	38.10	38.16
Playwood 1/4"	Plancha	410.00	396.50	370.08	392.19
Playwood 1"	Plancha	978.00	966.66	973.25	972.64
Pintura Exterior	Galón	330.00	338.06	329.50	332.52
Pintura Interior	Galón	338.00	337.81	300.00	325.27
Varillas De 1/4	Quintal	835.00	880.33	863.56	859.63
Varillas De 3/8	Quintal	1,588.00	1,618.12	1,492.25	1,566.12
Varillas De 1/2	Quintal	1,588.00	1,618.12	1,492.25	1,566.12
Varillas De 3/4	Quintal	1,588.00	1,618.12	1,492.25	1,566.12
Zinc Calibre 34	Plancha	162.00	160.00	185.60	169.20
Zinc Calibre 29	Plancha	201.00	147.50	223.80	190.77

Fuente: Ferreterías ubicadas en barrios populares del Distrito Nacional y Santo Domingo Este.

Cuadro 121-04. Nivel de operación y promedio de agua acumulada en los embarces del país, por mes, según embarce, Abril-junio, 2006

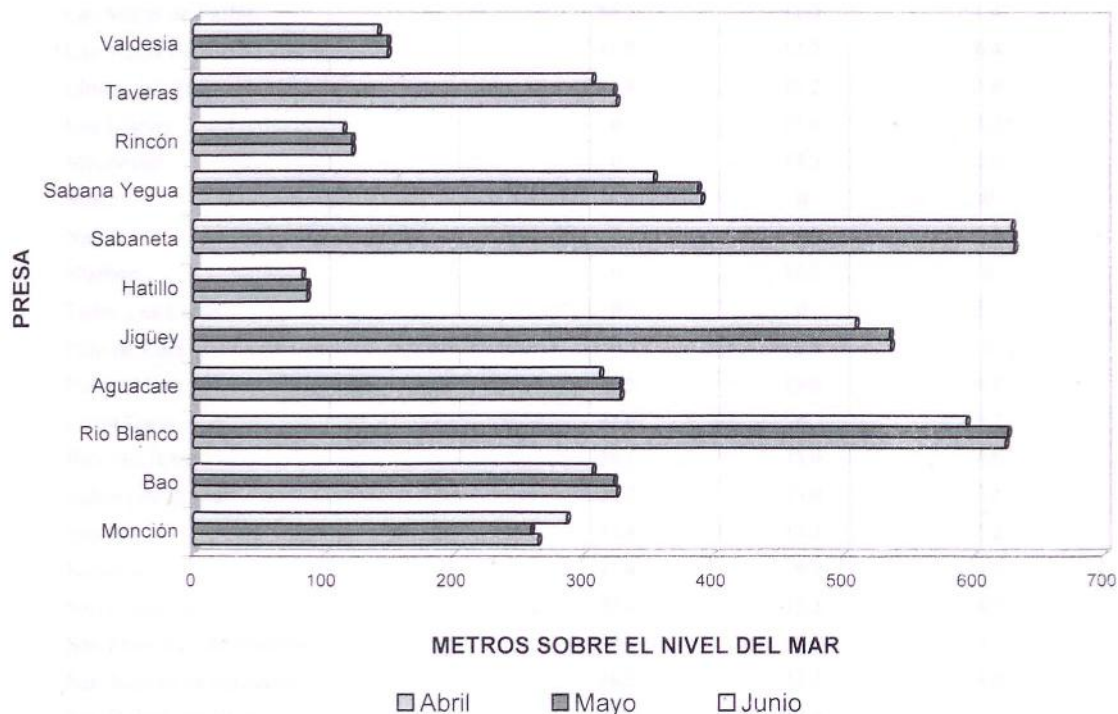
Embarce	Promedio de agua acumulada en los embarces					
	Nivel de operación		Promedio mensual (M.S.N.M.)			Media del trimestre
	Mínimo	Máximo	Abril	Mayo	Junio	
Valdesia	130.75	150.00	149.14	149.06	141.75	146.65
Taveras	300.00	327.50	326.00	323.87	306.97	318.95
Rincón	108.50	122.00	122.00	121.78	115.39	119.72
Sabana Yegua	374.00	396.40	390.97	388.32	354.72	378.00
Sabaneta	612.00	644.00	631.01	630.38	629.10	630.16
Hatillo	70.00	86.00	87.39	87.61	83.57	86.19
Jigüey	500.00	541.50	536.39	535.67	509.34	527.13
Aguacate	327.00	329.00	329.00	328.57	312.93	323.50
Rio Blanco	612.00	624.00	624.00	625.79	593.85	614.55
Bao	311.00	327.50	326.00	323.87	306.97	318.95
Monción	223.00	280.00	265.00	259.50	287.28	270.59
Chacuey	47.00	56.50

(...)- Información no disponible.

(M.S.N.M); Metros sobre el nivel del mar.

Fuente: Instituto Nacional de Recursos Hidráulicos (INDRHI).

Promedios Mensuales del Nivel de Agua en los Embarces del País, Abril-Junio 2006



Cuadro 121-06. Volumen promedio de lluvia por grado de intensidad, según estación de riego, Abril-junio, 2006

Estación de riego	Lluvia por grado de intensidad (en MM ³)		
	Fuerte	Moderada	Ligera
Aglipo	30.8	0	2.7
Arroyo Barril (Samaná)	24.2	17.5	5.6
Azua	0	17.0	8.0
Baní	27.6	15.3	3.2
Barahona	33.7	14.9	2.8
Bayaguana	48.7	15.2	3.4
Bonao	38.3	12.5	2.7
Cabrera	33.7	12.9	4.0
Constanza	30.9	0	2.5
Cotuí	36.3	10.1	2.9
Dajabón	0	16.0	0
Engombe	47.1	10.0	3.2
Esperanza	37.0	0	3.7
Gaspar Hernández	23.3	12.9	5.1
Higüey	0	0	6.0
Jimaní	44.2	15.5	3.0
Joaquin Balaguer	0	0	5.7
La Romana	34.2	15.5	0
La Cidra	30.8	0	0
La Union (Puerto Plata)	0	0	2.0
La Vega	39.2	15.9	3.0
Las Américas	55.8	11.2	2.9
Las Matas de Farfán	54.2	11.0	1.4
Las Matas de Santa Cruz	41.7	12.2	6.4
Limón del Yuna	40.9	13.2	3.8
Los Llanos	0	13.4	5.3
Mechesito	0	13.3	3.0
Moca	35.6	0	0
Nagua	0	0	7.0
Nisibon	0	16.5	0
Padre Las Casas	0	0	5.9
Palo de Caja	0	10.5	0
Puerto Plata	35.3	13.0	6.2
Punta Cana	32.9	0	3.7
Río San Juan	38.1	13.0	4.0
Sabana de la Mar	39.7	13.0	3.1
Salcedo	33.8	13.3	5.2
Samaná	44.6	16.7	4.5
San Cristóbal	32.0	15.2	4.9
San Francisco de Macoris	39.1	15.2	4.0
San Juan de la Maguana	38.2	13.7	4.2
San Rafael del Yuma	28.0	14.5	4.7
Sanchez	44.2	14.4	3.9
Santiago	24.0	14.6	3.8

Cuadro 121-06. Volumen promedio de lluvia por grado de intensidad, según estación de riego, Abril-junio, 2006

Estación de riego	Lluvia por grado de intensidad (en MM ³)		
	Fuerte	Moderada	Ligera
Santiago Rodríguez	43.8	0	4.3
Santo Domingo (Dist. Nac.)	38.4	12.3	5.5
Villa Rivas	74.4	13.1	5.3
Villa Vásquez	32.0	12.5	5.4

MM³.- Milímetro Cúbico.

Ligera: De 0 a 9 mm³

Moderada: De 10 a 19 mm³

Fuerte: De 20 en adelante.

Fuente: Instituto Nacional de Recursos Hidráulicos (INDRHI).

Cuadro 325-05. Capacidad instalada del sistema eléctrico, por mes, Abril-junio, 2006

Sistema eléctrico	Capacidad instalada (en MW)			Media del trimestre
	Abril	Mayo	Junio	
Disponibilidad				
Nominal
Mínima	1,271.00	1,275.08	1,323.69	1,289.92
Media	1,573.00	1,566.42	1,528.66	1,556.03
Máxima	1,723.00	1,752.99	1,697.37	1,724.45
Demanda				
Mínima	1,200.00	1,200.00	1,269.04	1,223.01
Media	1,600.00	1,600.00	1,600.00	1,600.00
Máxima	1,800.00	1,800.00	1,821.42	1,807.14
Superávit o Déficit				
Mínima	97.00	80.64	82.42	86.69
Media	72.00	64.52	126.84	87.79
Máxima	80.00	66.80	125.41	90.74

(...)- Información no disponible.

(MW).- Megavatios.

Llamado : Nominal Se refiere a la capacidad instalada.
Mínima Corresponde al horario de 12:00 m a 7:00 a.m.
Media Corresponde al horario de 7:00 a.m. a 6:00 p.m.
Máxima Corresponde al horario de 6:00 p.m. a 12:00 m.

Fuente: Corporación Dominicana de Empresas Eléctricas Estatales (CDEEE).

Cuadro 351-07. Promedio comparativo de los principales productos de la canasta agropecuaria, por trimestre, según producto, Abril-junio, 2005-2006

Producto	Unidad	Promedio comparativo			
		Media segundo trimestre (en RD\$)		Variación absoluta	Variación relativa (%)
		2005	2006		
Carnes y Pescados					
Carne de Cerdo	Lib.	52.81	51.63	-1.18	-2.24
Carne de Chivo	Lib.	79.17	80.64	1.47	1.86
Carne de Res	Lib.	57.99	57.80	-0.19	-0.33
Pollo Matado	Lib.	25.44	26.46	1.02	4.01
Pollo Vivo	Lib.	18.78	19.29	0.51	2.72
Arenque	Lib.	37.74	45.26	7.52	19.92
Bacalao	Lib.	59.15	71.10	11.95	20.21
Pescado Corriente	Lib.	36.84	39.64	2.80	7.61
Mero	Lib.	62.16	67.79	5.63	9.06
Sardinias (pica-pica)	Lata	8.97	9.84	0.87	9.74
Leche, huevos, pan, spaguettis					
Leche en Polvo (Funda)	Unid.	61.39	57.95	-3.44	-5.60
Leche (Cartón)	Unid.	36.87	37.98	1.11	3.02
Huevo de Gallina	Unid.	2.30	2.70	0.39	17.08
Pan de Agua	Unid.	2.01	2.00	-0.01	-0.33
Pan Sobao	Unid.	2.00	2.00	-	0.00
Spaguettis	Lib.	16.92	16.22	-0.71	-4.18
Cereales					
Arroz Natural	Lib.
Arroz Selecto	Lib.	13.38	16.29	2.91	21.72
Arroz Superior	Lib.	15.80	13.94	-1.87	-11.81
Maíz en Grano	Lib.	6.54	10.46	3.92	59.86
Leguminosas					
Habichuela Blanca	Lib.	23.80	23.77	-0.04	-0.15
Habichuela Negra	Lib.	20.49	21.93	1.44	7.03
Habichuela Pinta	Lib.	27.38	26.64	-0.75	-2.73
Habichuela Roja	Lib.	26.24	26.71	0.47	1.79
Guandul Verde (sin cáscara)	Lib.	39.12	44.91	5.79	14.80

Cuadro 351-07. Promedio comparativo de los principales productos de la canasta agropecuaria, por trimestre, según producto, Abril-junio, 2005-2006

Producto	Unidad	Promedio comparativo			
		Media segundo trimestre (en RD\$)		Variación absoluta	Variación relativa (%)
		2005	2006		
Raíces y Tubérculos					
Batata	Lib.	7.48	9.16	1.68	22.51
Mapuey	Lib.	18.62	19.23	0.61	3.28
Ñame	Lib.	20.11	20.78	0.67	3.33
Papa	Lib.	10.39	10.05	-0.33	-3.21
Yautía Amarilla	Lib.	24.55	19.23	-5.33	-21.69
Yautía Blanca	Lib.	16.29	14.89	-1.40	-8.61
Yuca	Lib.	14.47	9.58	-4.89	-33.82
Legumbres y Hortalizas					
Aji	Lib.	16.76	12.23	-4.53	-27.03
Ajo	Lib.	50.32	57.89	7.57	15.04
Auyama	Lib.	14.92	13.60	-1.32	-8.85
Berenjena	Unid.	4.87	4.51	-0.36	-7.32
Cebolla Blanca	Lib.	13.95	15.74	1.78	12.78
Cebolla Roja	Lib.	8.70	14.10	5.40	62.01
Molondrones	Lib.	10.21	11.05	0.84	8.19
Remolacha	Lib.	8.85	9.64	0.80	9.01
Repollo	Lib.	6.72	5.38	-1.34	-19.95
Tayota	Unid.	5.24	4.54	-0.70	-13.41
Tomate Barceló	Lib.	13.23	10.07	-3.16	-23.86
Tomate Ensalada	Lib.	14.00	13.13	-0.87	-6.21
Zanahoria	Lib.	8.83	9.19	0.36	4.11
Frutas					
Aguacate	Unid.	13.60	14.13	0.53	3.92
Granadillo	Unid.	61.93	68.29	6.35	10.26
Guineo Maduro	Unid.	2.24	2.44	0.20	8.78
Lechosa	Unid.	30.90	38.60	7.70	24.91
Naranja de Jugo	Unid.	1.81	1.98	0.17	9.21
Piña	Unid.	32.73	28.25	-4.48	-13.68
Plátano Barahonero	Unid.	5.54	5.59	0.05	0.90
Plátano Cibaeño	Unid.	3.03	3.62	0.59	19.47

(...)- Información no disponible.

Fuente: Mercados Públicos: Modelo, Nuevo, Villa Consuelo y Los Mina, ubicados en el Distrito Nacional y Santo Domingo Este.

Cuadro 351-08. Promedio comparativo de los principales materiales de construcción, por trimestre, según material de construcción, Abril-junio, 2005-2006

Material de construcción	Unidad	Promedio comparativo			
		Media segundo Trimestre (en RD\$)		Variación absoluta	Variación relativa (%)
		2005	2006		
Alambre Calibre 10	Pie	11.69	19.67	7.98	68.24
Alambre Calibre 12	Pie	8.26	16.83	8.57	103.67
Alambre Lineal 10	Pie	3.82	7.88	4.06	106.20
Alambre Lineal 12	Pie	2.41	4.94	2.54	105.40
Alambre Dulce	Libra	28.26	29.72	1.47	5.19
Arena Itabo	M3	461.67	583.06	121.39	26.29
Arena Pañete	M3	588.13	671.21	83.08	14.13
Block De 8"	Unidad	16.25	21.29	5.05	31.06
Block De 6"	Unidad	12.90	15.97	3.07	23.77
Block De 4"	Unidad	11.34	14.71	3.37	29.73
Cal Muerta	Funda	40.90	46.82	5.92	14.48
Cal Viva	Funda	100.00	90.48	-9.52	-9.52
Cascajo	M3	504.64	581.48	76.84	15.23
Cemento	Funda	137.68	112.17	-25.52	-18.53
Clavo De 2"	Libra	25.80	24.98	-0.83	-3.20
Clavo De Pared De 2"	Libra	36.35	40.03	3.68	10.13
Clavo De Zinc	Libra	33.07	34.87	1.80	5.44
Gravilla Lavada	M ³	584.99	679.98	94.98	16.24
Pino Bruto	Pie	35.55	39.30	3.76	10.57
Pino Cepillado	Pie	33.68	38.16	4.48	13.30
Playwood 1/4"	Plancha	422.58	392.19	-30.39	-7.19
Playwood 1"	Plancha	1,287.92	972.64	-315.28	-24.48
Pintura Exterior	Galón	261.56	332.52	70.96	27.13
Pintura Interior	Galón	185.88	325.27	139.39	74.99
Varillas De 1/4	Quintal	810.78	859.63	48.85	6.03
Varillas De 3/8	Quintal	1,227.79	1,566.12	338.33	27.56
Varillas De 1/2	Quintal	1,227.75	1,566.12	338.37	27.56
Varillas De 3/4	Quintal	1,226.51	1,566.12	339.61	27.69
Zinc Calibre 34	Plancha	165.14	169.20	4.06	2.46
Zinc Calibre 29	Plancha	210.41	190.77	-19.64	-9.34

Fuente: Ferreterías ubicadas en barrios populares del Distrito Nacional y Santo Domingo Este.

PUBLICACIONES DEL DEPARTAMENTO

1. Comercio Exterior, 2006 (Enero-Marzo)
2. Intercambio Comercial República Dominicana Resto del Mundo, 2005
3. Transporte Marítimo y Aéreo, 2005
4. Estadísticas Bancarias, 2005 (Enero-Junio)
5. Estadísticas de Negocios de Seguros, 2006 (Enero-Marzo)
6. Estadísticas de Presupuesto, 2006 (Enero-Marzo)
7. Estadísticas Financieras, 2005
8. Indicadores Básicos Diarios, 2006 (Enero-Junio)
9. Análisis Semanal Indicadores Básicos, Julio 2006
10. Construcción (Sector Privado), 2005
11. Finanzas Municipales (Ingresos y Egresos), 2002
12. Directorio Industrial de la República Dominicana, 1998
13. República Dominicana en Cifras, 2005

PUBLICACIONES DEL DEPARTAMENTO

1. Comercio Exterior, 2006 (Enero-Marzo)
2. Intercambio Comercial República Dominicana Resto del Mundo, 2005
3. Transporte Marítimo y Aéreo, 2005
4. Estadísticas Bancarias, 2005 (Enero-Junio)
5. Estadísticas de Negocios de Seguros, 2006 (Enero-Marzo)
6. Estadísticas de Presupuesto, 2006 (Enero-Marzo)
7. Estadísticas Financieras, 2005
8. Indicadores Básicos Diarios, 2006 (Enero-Junio)
9. Análisis Semanal Indicadores Básicos, Julio 2006
10. Construcción (Sector Privado), 2005
11. Finanzas Municipales (Ingresos y Egresos), 2005
12. Dirección Industrial de la República Dominicana, 1998
13. República Dominicana en Cifras, 2005

"OFICINA NACIONAL DE ESTADISTICA"
"CENTRO DE DOCUMENTACION"

OFICINA NACIONAL DE ESTADISTICA
Centro de Documentación - CENDOC
ONE-CENDOC / RD / 107.02.01bd.2006

